



PEAK LAWSON  
 PROGENESIS POSITIVE MARYLAND EX-90-2E-CAN  
 PROGENESIS POSITIVE  
 PROGENESIS JEDI MENACE EX-90-4E-CAN  
 S-S-I MONTROSS JEDI  
 PEAK BOMBERO MAXIMA VG-87-6YR-USA DOM

**GTPI 2836**

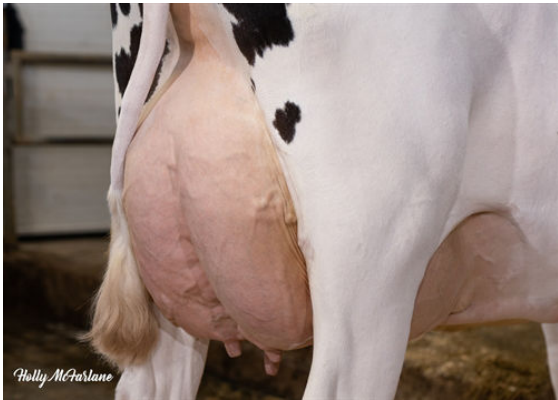
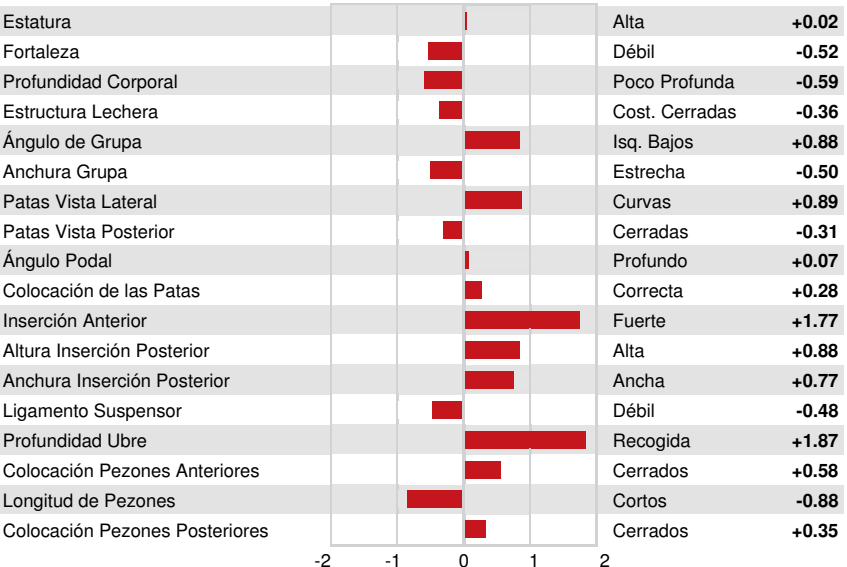
TD TR TL TY MWT TV 99%-I HH1F HH2F HH3F HH4F HH5F HH6F HCDF HMWF

Num.Reg #: HOCANM13567629 aAa: DMS:  
 Nacimiento: 11/18/2019 Kappa Caseina: BB Beta Caseina: A1A2

PRODUCCION		18 Rebaños	20 Hijas	87% Rep.	MACE-G / 04-26	
Leche lbs <b>-91</b>	Grasa lbs <b>41</b>	Grasa % <b>+0.17</b>	Proteína lbs <b>18</b>	Proteína % <b>+0.08</b>		
NM\$ <b>390</b>	CM\$ <b>423</b>	FM\$ <b>315</b>	GM\$ <b>343</b>	DWP\$ <b>365</b>		
Eficiencia de Conversión <b>115</b>	IR <b>1</b>	Comida Ahorrada <b>54</b>	Eficiencia Metano <b>98</b>	Velocidad Ordeño <b>6.99</b>		

SALUD Y REPRODUCCIÓN		Immunity	108
Vida Productiva	<b>1.9</b>	Inmunidad crías	<b>104</b>
Células Somáticas	<b>2.81</b>	Tasa Preñez Vacas	<b>-1.6</b>
Fertilidad de las Hijas	<b>-1.8</b>	Tasa Preñez Novillas	<b>-0.8</b>
Durabilidad	<b>0.5</b>	Facilidad de Parto	<b>1.4%</b> 37% Rep.
Durabilidad Novillas	<b>-0.1</b>	Facilidad de Parto de las Hijas	<b>1.6%</b> 37% Rep.
Indice de Fertilidad	<b>-1.1</b>	Crías del Toro que Nacen Muertas	<b>3.7%</b>
		Crías de las Hijas que Nacen Muertas	<b>3.8%</b>

TIPO	21 Rebaños	30 Hijas	83% Rep.	MACE / 04-26	
PTAT	<b>0.52</b>	Estruct. y Capacidad	<b>-0.33</b>		
Compuesto Ubres	<b>1.11</b>	Estruct. Lechera	<b>-1.14</b>		
Compuesto Patas	<b>0.13</b>				



PROGENESIS JEDI MENACE  
 GRANDDAM



PROGENESIS JEDI MENACE  
 GRANDDAM



PEAK BOMBERO MAXIMA  
 THIRD DAM